



DUALES STUDIUM ELEKTROTECHNIK

Automation

Dein Ausbildungsbetrieb:

Wir sind Weltmarktführer für Maschinen und Systeme zur Herstellung und Verarbeitung flexibler Verpackungen. Unser Produktsortiment umfasst Hochleistungsmaschinen für Extrusion (Folienherstellung), Druck und Verarbeitung. In über 140 Ländern der Welt und bei mehr als 5000 Kunden sind heute Maschinen von Windmüller & Hölscher im Einsatz und Beleg für unser Unternehmensmotto „Ideen aus Leidenschaft“.

Das ist dein Beruf:

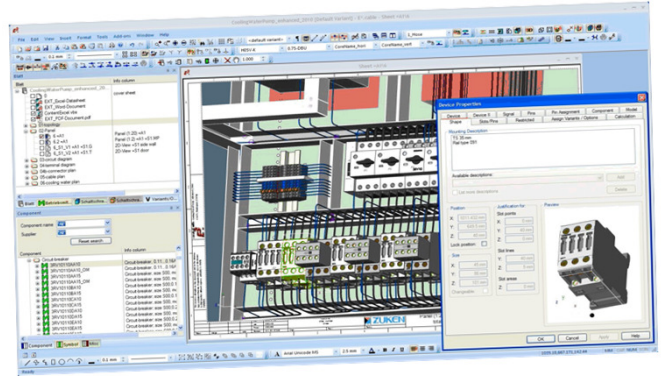
Du arbeitest mit bei der Entwicklung von Anwendungen zur Maschinensteuerung und deren Visualisierung, der Entwicklung von modularen Antriebs- und Steuerungskonzepten oder bei der Auslegung, Projektierung und Konstruktion von elektrischen Baugruppen an unseren Verpackungsmaschinen und Anlagen. Wenn du gerne reist, könnte dein Einsatzgebiet auch der Service sein.

Das solltest du mitbringen:

- Allgemeine Hochschulreife
- Leistungskurse: Mathematik , Physik und andere naturwissenschaftliche Fächer
- gute EDV Kenntnisse
- Gewandtheit im Umgang mit Menschen
- Eine schnelle Auffassungsgabe und strukturierte Arbeitsweise
- Eigeninitiative, Lernbereitschaft und Zuverlässigkeit

So sieht deine Ausbildung aus:

Deine Praxisphasen sind auf die Studieninhalte abgestimmt. So erlernst du nach den elektronischen Grundkenntnissen und Fertigkeiten die elektrischen Maschineninstallationen und Inbetriebnahmen kennen. Ab dem 3. Semester arbeitest du in den Konstruktions- und Entwicklungsabteilungen , wo du erste Ingenieursprojekte im Bereich der Elektrotechnik und später in der Automatisierungstechnik unserer Maschinen bearbeitest. Zudem wirst du in spezifischen Lehrgängen auf deine zukünftigen Aufgaben vorbereitet.



Das bieten wir dir:

- Kompetentes und erfahrenes Ausbilderteam
- Abwechslungsreichen Arbeitsalltag
- Regelmäßige Austauschrunden zwischen Auszubildenden und Ausbildern
- Persönliche Förderung und regelmäßige Leistungsbeurteilungen
- Gute Übernahmeperspektive nach der Ausbildung

Deine Hochschule:

- Duale Hochschule Baden-Württemberg: Standort Friedrichshafen
Studium mit Praxisphasen/ Dauer 3 Jahre
- Hochschule Osnabrück:
Studium mit Berufsausbildung/ Dauer 4,5 Jahre

Dein Ansprechpartner:

Stefan Brüning
Telefon: 05481 14-1992
stefan.bruening@wuh-group.com